

GRUPPEN-SUPERVISION

Sie möchten:

- Austausch für Fachkräfte mit ähnlicher Tätigkeit (auch Ehrenamtliche)
- Kollegiale Beratung für Führungskräfte in ähnlicher Hierarchiestufe
- Raum für individuelle Fragestellungen hinsichtlich der eigenen Rolle, Entscheidungen und Konflikte

Ich biete an

- Ehrenamtliche aus den unterschiedlichsten beruflichen Feldern supervisorisch zu begleiten
- Führungskräfte in Leitungssupervision zu unterstützen

Indem ich:

- Fallarbeit mit unterschiedlichen Methoden anbiete
- auftretende Phänomene innerhalb der Gruppe für Feedbackprozesse nutze
- Möglichkeit zur Vernetzung biete



Zu meiner Person:

- Jahrgang 1974
- Sozialpädagogin (FH), staatl. anerkannte Erzieherin
- Supervisorin i.A. (DGSV)
- 13 Jahre Leitungserfahrung in
 - Teamleitung
 - Fachberatung
 - Abteilungsleitung (60 MA)
- Aufbau und Konzeptionierung von 5 Kindertagesstätten
- Derzeit Einrichtungsleitung mit 19 Mitarbeitern

Kontakt

Tanja Aumann-Kuttruff
Hartstr. 18
82346 Andechs-Frieding

Telefon : +49 1786762926
Email : info@aumann-kuttruff-supervision.de
Web : <http://aumann-kuttruff-supervision.de>

Tanja
Aumann-Kuttruff

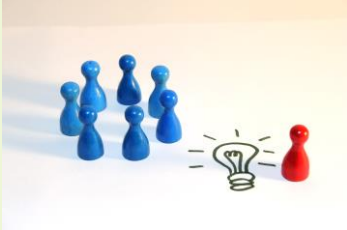
Coaching Supervision Beratung



erkennen
entwickeln
umsetzen

ICH BIETE

- **Einzel – Supervision/
Führungskräfte-Coaching**



Ich unterstütze Sie in der Findung Ihrer eigenen individuellen Lösungen und Führungsfragen

- **Team – Supervision**



Ich biete Ihrem Team Hilfe beim Bearbeiten spezifischer Problemstellungen und deren Lösung

- **Gruppen - Supervision**



Ich biete für Fach- oder Führungskräfte in ähnlichen beruflichen Kontexten kollegiale Beratung

EINZEL-SUPERVISION/ FÜHRUNGSKRÄFTE-COACHING

Sie möchten:

- Unterstützung in einer problematischen beruflichen Situation/ Führungsproblematik
- Ihre berufliche (Führungs-)Rolle hinterfragen und weiterentwickeln
- Ihr (Führungs-)Profil schärfen
- an ihrer Work-Life-Balance arbeiten
- präventiv einem Burnout vorbeugen

Ich begleite Sie

- Ihre Stärken wahrzunehmen und auszubauen
- verborgene Ressourcen freizulegen und zu nutzen
- in Ihrem Vorhaben, neue Ideen zu verwirklichen und neue berufliche Wege zu gehen
- Ihre Erfolge anzuerkennen
- Auswege zu finden aus Sackgassen

Indem ich:

- Sie zur persönlichen Problemlösung begleite
- Ihnen Hilfestellung gebe, Verhaltensmuster im beruflichen Tun zu identifizieren
- aus einem breiten Methoden-Repertoire die für Sie passende Möglichkeit finde
- mit Ihnen Ziele definiere, die Sie erreichen möchten

TEAM-SUPERVISION

Sie möchten:

- Die Arbeitsqualität Ihres Teams erhöhen und weiterentwickeln
- Ressourcen/ Potentiale in Ihrem Team freilegen und nutzbar machen
- Synergieeffekte sichtbar machen und effizient einsetzen
- die Zusammenarbeit im Team effektiver gestalten

Ich begleite Ihr Team

- in der Verbesserung/ Wiederherstellung der Arbeitsfähigkeit
- in der Reflexion des professionellen beruflichen Tuns/ angewandter Methoden
- in Umstrukturierungs- oder Veränderungssituationen

Indem ich:

- mit Ihrem Team an konkreten Situationen/ Fällen arbeite
- Raum biete, besonders belastende/ konfliktreiche Situationen aus dem beruflichen Handeln anzusprechen (Psycho-Hygiene und Entlastung)
- Konflikte sichtbar mache und mit dem Team bearbeite
- mit Ihrem Team neue berufliche Strategien erarbeite